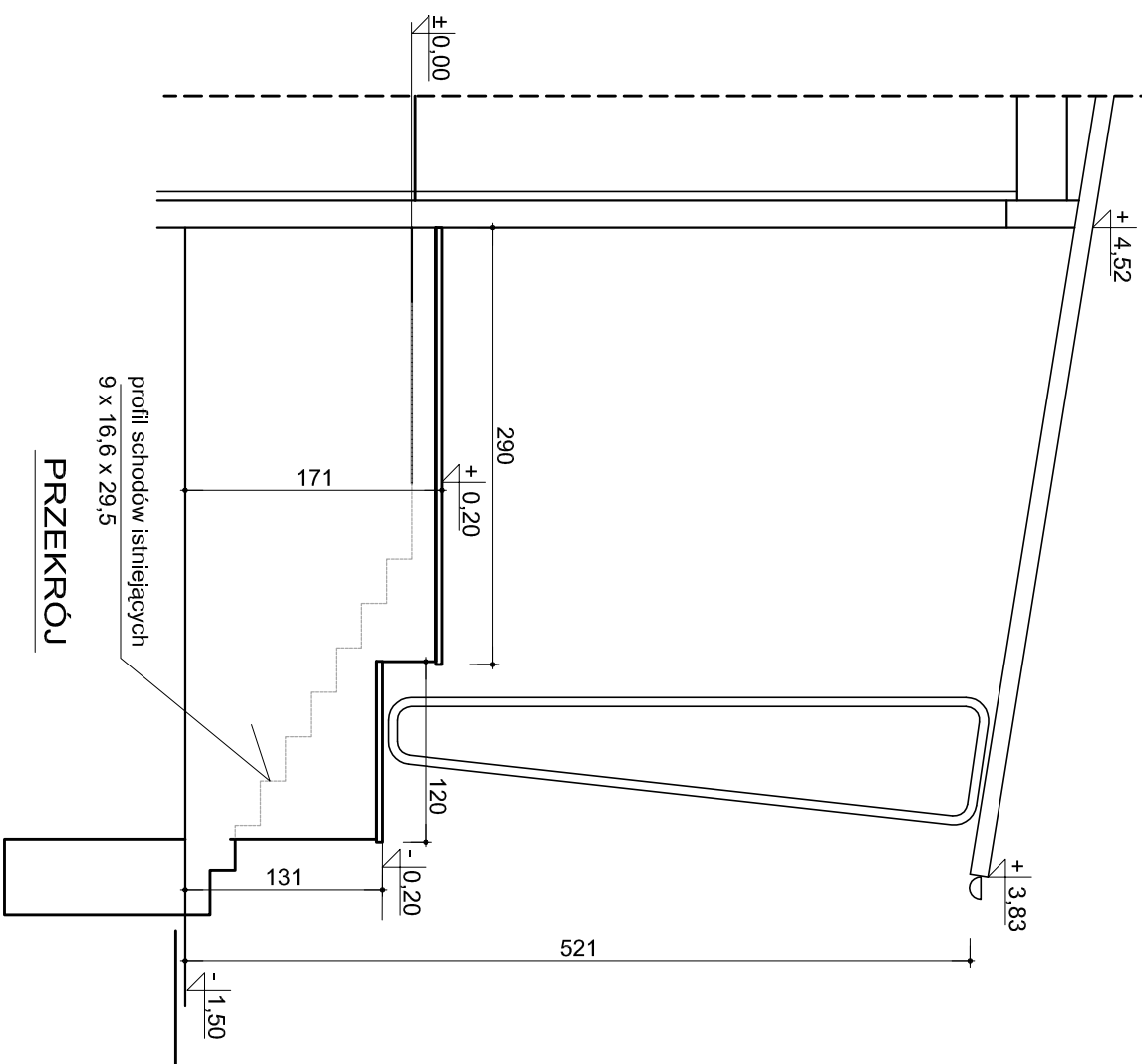
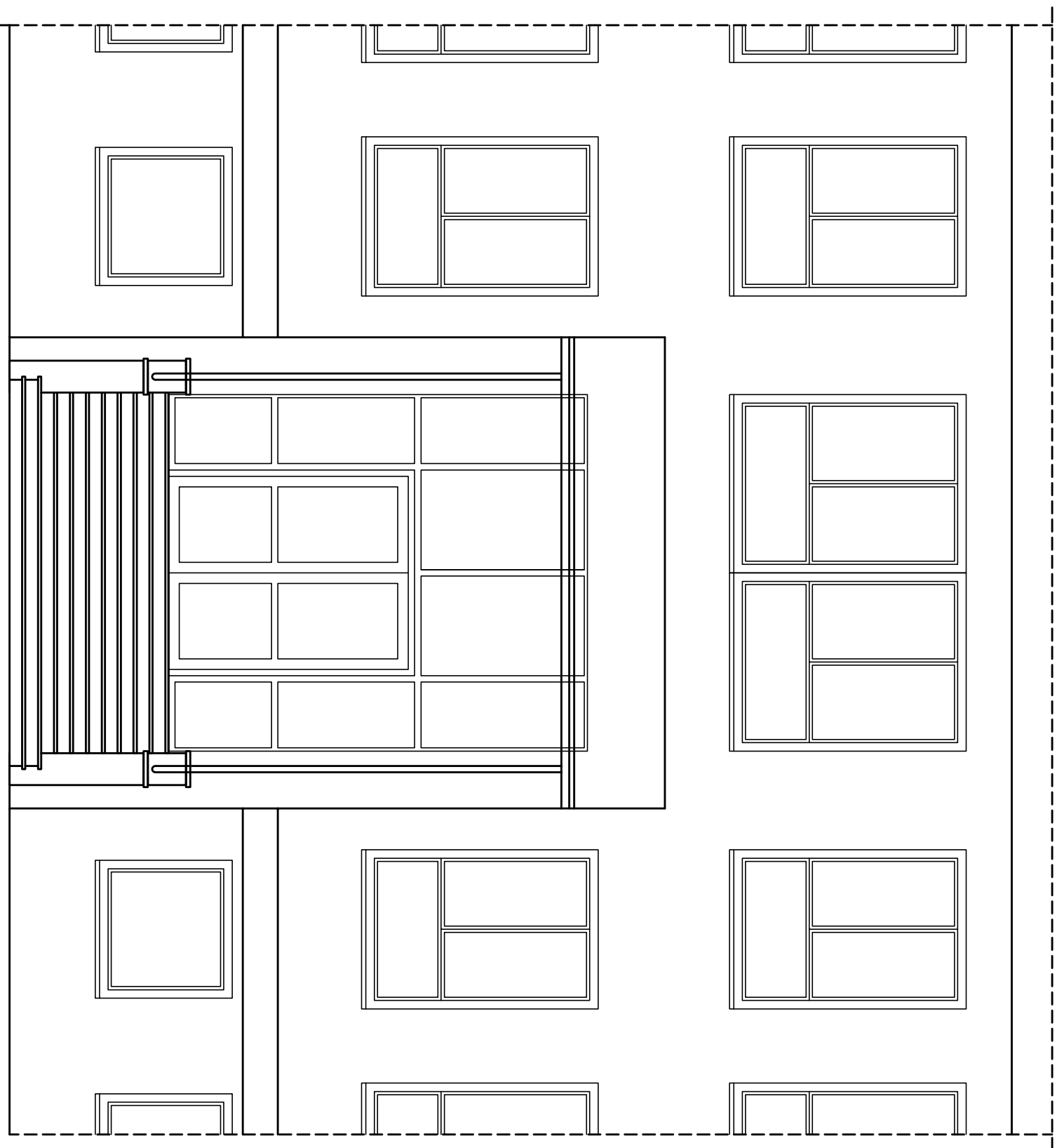


RZUT POZIOMY



PRZEKRÓJ



WIDOK ELEWACJI POŁUDNIOWEJ

RYS. NR 2

RZUT, PRZEKRÓJ, WIDOK - stan istniejący

SKALA 1 : 50

Formal rys. A3	Faza projektu budowlany	Projektanci mgr inż. Antoni Sienicki	Nazwisko i imię mgr inż. Antoni Sienicki specjalność konstrukcyjno-budowlana	Nr uprawnień upr. nr 201194 BB	Podpis
Skala rys. 1 : 50	Ziecenie/umowa Ziecenie	Sprawdzający	Jan Fabja spec. budowlany w zakresie architektury i inż. sanitarnych	upr. nr 1539/59	
Nr projektu 10/2013 LO	Data 05.2013 r.	Investor Powiatowy Zespół Nr 11 Szkoła Ogólnokształcących w Kętach 32 - 650 Kęty, ul. Wyspiańskiego 2	Nazwa projektu Remont schodów wejściowych, przebudowa złączenia schodów oraz roboty malarskie pomieszczeń komunikacyjnych	tytuł rysunku RZUT, PRZEKRÓJ, WIDOK - stan istniejący	Nr rys. 2
Projektowanie i Nadzór w Budowlance mgr inż. Antoni Sienicki 32 - 650 Kęty, os. Kamieniec 44		Lokalizacja Kęty, ul. Wyspiańskiego 2, dz. nr 2146/2			